

# red conecta

ciudadanía conectada



## Qué es Red Conecta

Red Conecta es una **red de telecentros**, que nace en el año 2001, con presencia en el territorio español, ubicados en ONG, entidades sin ánimo de lucro y ayuntamientos. Es también una red de asociaciones que trabajan en el ámbito social, desde la proximidad local, facilitando la atención a colectivos del territorio a través de un proyecto comunitario donde las personas están implicadas, participan activamente y comparten lo que aprenden.

Nuestro objetivo es **facilitar a toda la población el acceso y la formación en Tecnologías de la Información y la Comunicación (TIC)**, promoviendo la inclusión social y la mejora de las posibilidades de empleo.

**EL TELECENTRO RED CONECTA:** un espacio con equipamiento informático y/o tecnológico donde una **PERSONA DINAMIZADORA** guía el proceso y acompaña a las personas en su aprendizaje, planifica las actividades y las adapta a las necesidades de cada colectivo, asesora a la ciudadanía y contacta y fomenta el trabajo en red con las asociaciones próximas.

Red Conecta fomenta el **trabajo en red** con el tejido asociativo, las instituciones, sector empresarial y administraciones locales

## A quién se dirige

Red Conecta se dirige a la ciudadanía en general, con prioridad para:

- 📶 Jóvenes de 13 a 30 años
- 📶 Mujeres con dificultades de acceso al mundo laboral
- 📶 Desempleados de larga duración
- 📶 Personas mayores
- 📶 Personas con discapacidad
- 📶 Personas con dificultades de inserción social
- 📶 Entidades del territorio
- 📶 Organizaciones del Tercer Sector



## 55 telecentros Red Conecta en el año 2012



## CRECIMIENTO RED CONECTA

- La **propuesta de convenio** es la misma en las renovaciones de convenio y las inauguraciones:
  - Actualización de licencias de Microsoft Office 2010 y Microsoft Windows 7
  - Formación para personas dinamizadoras
  - Participación en otros proyectos y programas con posibilidad de financiación.
  - Materiales pedagógicos para la e-inclusión.
  - Trabajo en red, difusión, proyección...
- Última inauguración se realizó el **28 de noviembre** y fue el telecentro del **Espai d'Inclusió i Formació Casc Antic (EICA)** en **Barcelona**, el cual ha participado en el programa de Alfabetización Digital para Personas Inmigrantes.



- <http://www.eicascantic.org/>
- <http://eicablog.wordpress.com/>

- **Próxima inauguración el 7 de marzo en Burjassot, Valencia**, donde se inaugura el telecentro del Instituto Municipal de Cultura y Juventud. Burjassot participa desde hace dos años en el Conecta Joven y se adhiere también al programa BecaMOS.

## Redes Asociadas

Desde sus inicios, Red Conecta ha sido una red que ha colaborado de forma estrecha con otras **redes de diferentes territorios** como:

- [Fundación Dédalo](#) (Navarra)
- [Xarxa PuntTIC](#) i [Xarxa Omnia](#) (Catalunya)
- [FASAD](#) (Asturias)
- [Red Codel- Raya de Duero](#) y Fundarco (Castilla y León)
- [Emcanta](#) (Cantabria)
- Red de Telecentros de Castilla la Mancha
- [Red de Telecentros Cabildo](#) (Tenerife)
- Sierra.net y Diputación de Málaga (Andalucía)
- [Fundación Secretariado Gitano](#) (Estatal)
- [Cocemfe](#) (Estatal)

A nivel Internacional:

- [Telecentre Europe](#)
- [Telecentre.org](#)
- [International Youth Foundation](#)



[Imagen de Lumaxart](#)



## Otras alianzas

Red Conecta es una iniciativa de Fundación Esplai en alianza con una **red de ONG**. Cada uno de los centros está impulsado por una **asociación local** que asume el proyecto para implantarlo en su barrio o ciudad, facilitando así el acercamiento y la participación de las personas y grupos en las actividades de formación y generando dinámicas participativas en el territorio. Red Conecta es posible gracias a la implicación del **sector privado**, de las **administraciones** y de las ONG, sumando esfuerzos para favorecer la integración social y desarrollar la Sociedad del Conocimiento.

### Algunas administraciones:

- 📧 Ministerio de Sanidad, Servicios Sociales e Igualdad
- 📧 Ministerio de Empleo y Seguridad Social, a través de la Secretaría General de Inmigración y Emigración
- 📧 Fondo Europeo para la Integración
- 📧 Ministerio de Industria, Turismo y Comercio a través de los Planes AVANZA

### Sector privado:

- 📧 MICROSOFT desde los inicios de red, es el principal partner de Red Conecta
- 📧 Dell, Lucent Technologies, Wrigley y Vodafone a través de proyectos transversales.

Fundación Esplai, con Red Conecta, forma parte de la **Asociación Española de Telecentros**, de la **asamblea de Telecentre Europe**, es miembro de **Telecentre.org** y ha participado dentro del proceso de creación de la AISBL **Telecentre Europe.org**



## Líneas de actuación

- ③ **Alfabetización Digital** a través de la metodología del Ordenador Práctico
- ③ **Empleabilidad y jóvenes** con la certificación MOS (Microsoft)
- ③ **Migración:** alfabetización digital y empleabilidad para personas migrantes.
- ③ **Género:** guía Mujeres y TIC en el uso de Internet en la vida cotidiana.
- ③ **Accesibilidad:** orientación, asesoramiento y recursos para garantizar el acceso a las TIC de las personas con discapacidad. Formación para personas dinamizadoras "Discapacidad y TIC". Participación en Accedo 2.0
- ③ **Metodología 2.0.** formación en el uso de las TIC para organizaciones.
- ③ **Formación para profesionales:** formación online reglada acorde con el perfil de competencias TIC que se articula con la Unión Europea.
- ③ **Voluntariado:** Como parte del desarrollo social potenciando que las personas se impliquen en la comunidad.
- ③ **Dimensión Internacional:** y escalabilidad de la experiencia a otros países.
- ③ **Diseño y creación de contenidos, materiales y recursos metodológicos** para las diferentes líneas de actuación, colectivos y necesidades educativas.

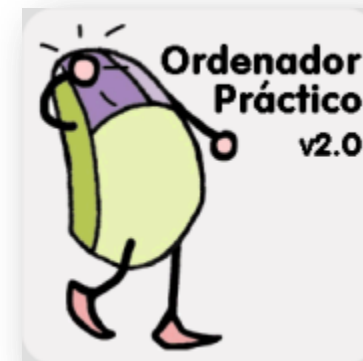
## ALFABETIZACIÓN DIGITAL

**Ordenador Práctico** es un recurso metodológico, pensado para que los nuevos usuarios aprendan a utilizar el ordenador y a familiarizarse con las TIC. Se puede utilizar on-line o descargarlo en el ordenador e imprimirlo.

Está elaborado a partir de la experiencia de los Centros Red Conecta y permiten el aprendizaje con la ayuda de una persona dinamizadora o bien de forma autodidacta.

### ACTUALIZACIÓN DE LA VERSIÓN DEL ORDENADOR PRÁCTICO:

- Empezar con Microsoft Word 2010
- Empezar con Microsoft Excel 2010
- Navegar por Internet
- Correo electrónico y Mensajería Instantánea
- Avanzar con Microsoft Word 2010
- Avanzar con Microsoft Excel 2010
- Presentaciones con MS Power Point 2010



### OTROS RECURSOS:

- Word, Excel y Power Point versión 2010 avanzados para la certificación MOS.
- Recursos vinculados a otros programas de e-inclusión que desarrollamos

Materiales disponibles en la **plataforma Moodle** <http://einclusion.fundacionesplai.org>

## JÓVENES Y EMPLEABILIDAD



Microsoft y Fundación Esplai inician un nuevo periodo de colaboración 2012-2014, con el objetivo de ofrecer a los y las jóvenes de 16 a 30 años la certificación MOS (Microsoft Office Specialist) que les permitirá incrementar sus posibilidades de empleabilidad para acreditar sus competencias digitales.

La propuesta está abierta a entidades y centros educativos que forman en TIC y que realizan acciones de inserción laboral, y también a jóvenes que se quieran beneficiar directamente de la posibilidad de acreditar mediante esta certificación oficial, sus conocimientos en el uso de Microsoft Office 2010.

<http://einclusion.esplai.org/beca-mos/>

### OTROS RECURSOS



El Taller de búsqueda de empleo en un telecentro es una metodología para uso de las personas dinamizadoras de telecentros o de centros TIC, que quieran fomentar la empleabilidad de sus usuarios y deseen impulsar acciones de inserción laboral en su telecentro.

<http://moodle.esplai.org/moodle/course/view.php?id=92>

Blog Empleajoven: con recursos, formación y noticias sobre empleabilidad, principalmente para jóvenes.

<http://www.empleajoven.org/wordpress/>

## INSTITUT MUNICIPAL DE CULTURA I JOVENTUT DE BURJASSOT (VALENCIA)



Ajuntament  
de Burjassot



Cultura  
Joventut  
INSTITUT MUNICIPAL DE  
BURJASSOT

<http://agenciajove.burjassot.org/>  
<http://www.burjassot.org>

El Instituto Municipal de Cultura y Juventud de Burjassot (IMCJB) participa desde el año 2011 en Conecta Joven, habiendo sido sede del VII Encuentro del programa.



Este año ya forma parte de Red Conecta y desarrolla el programa **BecaMOS**, con el objetivo de mejorar las posibilidades de empleabilidad de los jóvenes valencianos, a través del trabajo en red con institutos y centros educativos y con la Universidad de Valencia.

También enfocado a la empleabilidad de los jóvenes, principalmente, desarrolla, a través de Red Conecta, el taller "Crea tu currículum 2.0":

- Cómo crear tu videocurrículum
- La autocandidatura en la red
- Redes sociales y empleo
- Portales de empleo
- Cómo afrontar una entrevista de trabajo



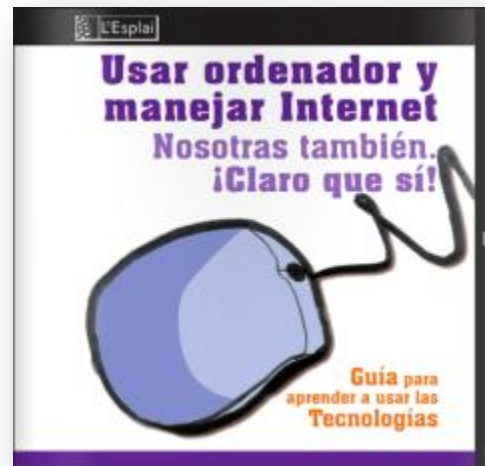
## MUJERES Y TIC

Desde **Fundación Esplai** entendemos la **perspectiva de género** como una manera de trabajar y por ello la impulsamos como eje transversal en todos nuestros proyectos.

### GUIA MUJERES Y TIC "CLARO QUE SÍ! NOSOTRAS TAMBIÉN"

Esta guía contiene actividades que se desarrollan con la participación y colaboración de entidades comprometidas en la alfabetización digital y la mejora de las condiciones de vida de las personas. Estas fichas explican de forma sencilla diferentes usos de Internet para mejorar algunos aspectos de nuestra vida cotidiana.

[http://issuu.com/xarxesfce/docs/usar\\_ordenador\\_y\\_manejar\\_internet\\_esplai](http://issuu.com/xarxesfce/docs/usar_ordenador_y_manejar_internet_esplai)



## FEDERACIÓN MUJERES PROGRESISTAS (MADRID)



<http://www.fmujeresprogresistas.org/>

Desde la perspectiva de una entidad como la Federación de Mujeres Progresistas (FMP), las Tecnologías de la Información y Comunicación (TIC), proporcionan cohesión a todos los proyectos de la organización por su presencia transversal dentro de la misma, convirtiéndose así en una potentísima herramienta de visualización y comunicación. Por ello desde la FMP, recurrimos a las TIC como una herramienta estratégica de visibilidad, para concienciar y sensibilizar, en definitiva para conseguir una sociedad más igualitaria.

Nuestro objetivo es promover la superación de la Brecha Digital de Género, que afecta de manera especial a las mujeres. Facilitando el acercamiento y el acceso a las TIC (Primera Brecha Digital) y dinamizando los usos y la participación en la Red (Segunda Brecha Digital), evitando así nuevas formas de discriminación.

En el telecentro podrás encontrar:

- Aula Abierta: Acceso al aula y uso gratuito de Internet
- Cursos de Alfabetización Digital para inserción socio-laboral
- Talleres sobre interculturalidad y perspectiva de género
- Talleres de sensibilización en violencia de género
- Talleres sobre participación en la red a través del Blog
- Voluntariado (metodología aprendizaje y servicio)





## PROGRAMA DE ALFABETIZACIÓN DIGITAL PARA PERSONAS MIGRANTES

Programa dirigido a la alfabetización digital y a la integración social de personas inmigrantes a partir del uso de las TIC.

El presente programa combina medidas de formación, de facilitación de acceso a Internet y de participación social, desarrollando vínculos comunitarios con las entidades y el territorio.

- En una plataforma online
  - Para personas dinamizadoras y usuarias
  - <http://einclusion.fundacionesplai.org>
- Contenidos:
  - Ordenador Práctico
  - 7 pasos para la Empleabilidad
  - Comunicación a través de las TIC
  - Trámites de la e-administración
  - Multiculturalidad y TIC
  - Recursos para la capacitación lingüística
- Formación para personas dinamizadoras sobre Inmigración y TIC

**Alfabetización digital para tod@s**

Usted no se ha identificado.

**Cursos disponibles**

- Ordenador Práctico v2**  
Ordenador Práctico v2. Alfabetización Digital con Windows XP y Microsoft Office 2003.
- Taller en 7 pasos para facilitar la búsqueda de empleo en el telecentro**  
Este material metodológico contiene información detallada para organizar un taller de búsqueda de empleo en el telecentro, basada en un itinerario en 7 pasos y organizada en sesiones.
- Comunicación a través de las TIC**  
El correo electrónico y la mensajería instantánea.
- Trámites en la E-Administración**  
Trámites que pueden realizarse de forma visual a través de la e-administración.
- Talleres Multiculturalidad y TIC**  
Recursos para que las **personas dinamizadoras** puedan desarrollar talleres de **Multiculturalidad a través de las TIC** en el telecentro.

Está financiado por:

Microsoft

El programa Red Conecta Inmigración está financiado por:

UNIÓN EUROPEA FONDOS EUROPEOS PARA LA INTEGRACIÓN

Navegación

**Página Principal**

Cursos



## FUNDACIÓN RONDILLA (VALLADOLID, CASTILLA Y LEÓN)



<http://www.rondilla.org>



La Asociación Vecinal La Rondilla dispone de una infraestructura propia de servicios comunitarios, con la organización adecuada y la dotación de medios humanos, materiales, económicos y profesionales, que permiten el conocimiento, estudio e intervención en situaciones que afecten a personas, grupos y/o familias del barrio, sus necesidades y aspiraciones. De la misma forma, adoptan, plantean y defienden ante las distintas administraciones, estamentos y organizaciones públicas y privadas, las medidas y medios encaminados a su solución.

Fundación Rondilla, a través de Red Conecta, participa en el proyecto Alfabetización Digital para personas Inmigrantes desde su inicio, habiendo formado ya a más de 700 personas por año en:

- Cursos de Alfabetización Digital e inserción socio-laboral
- Talleres sobre interculturalidad a través de las TIC
- Talleres de herramientas de comunicación a través de las TIC
- Recursos multimedia para la capacitación lingüística
- Trámites en la e-administración para personas migrantes
- Aula Abierta: Acceso al aula y uso gratuito de Internet



## ACCESIBILIDAD EN LOS PROYECTOS CONECTA



En el año 2012 se establece “**Accedo 2.0, una red social accesible para con discapacidad intelectual leve**” como un recurso y una metodología más que ofrecer a las entidades a las que asistan personas con discapacidad intelectual leve y que quieran trabajar conceptos como las **redes sociales y la identidad digital**

Si estáis interesados en participar en Accedo 2.0, sólo tenéis que decírnoslo. En [www.accedo20.org](http://www.accedo20.org) disponéis de materiales e informe de valoración que podéis consultar.

Desde Fundación Esplai también ofrecemos:

- **Asesoramiento y orientación** a entidades que trabajan con personas con discapacidad.
- **Participación en proyectos** que tienen la atención a personas con discapacidad como eje.
- Formación online para dinamizadores **Discapacidad y TIC**.
- **Presentación de proyectos y difusión** a través de la pertenencia al Grupo Impulsor de Discapacidad y TIC en Cataluña.
- La posibilidad de **crear red** entre entidades y entre personas usuarias.



## ASOCIACIÓN DE PERSONAS CON DISCAPACIDAD VIRGEN DE CONSOLACIÓN –APDIS- (UTRERA, SEVILLA, ANDALUCÍA)



<http://www.apdis.es/>

APDIS trabaja por la promoción, defensa, asesoramiento, información y orientación de las personas que presenten algún tipo de discapacidad física, psíquica, sensorial y/u orgánica, y de sus familiares, pertenecientes al municipio de Utrera y su Comarca, prestando especial atención, entre otros, a los colectivos de mujeres, mayores, menores, desempleados, así como cualquier otro grupo en riesgo de exclusión social, que presenten alguna de las discapacidades señaladas.

APDIS, a través de la línea de Accesibilidad de Red Conecta, participa en “Accedo 2,0, red social para personas con discapacidad intelectual leve” desde su creación en el año 2011.

APDIS realiza además:

- Cursos de Alfabetización Digital e inserción socio-laboral
- Aula Abierta: Acceso al aula y uso gratuito de Internet



## VOLUNTARIADO EN EL TELECENTRO

Desde el inicio del proyecto, **Red Conecta** ha trabajado por identificar la figura de la **persona voluntaria en el telecentro como ejemplo** de implicación en la vida comunitaria, el desarrollo social, la socialización de las personas y la corresponsabilidad en el funcionamiento de los proyectos, además de ser una **figura clave en el desarrollo** de las diferentes líneas de actuación y de apuesta por la sostenibilidad del telecentro.

- Ⓜ APDIS, fomenta y entiende el **voluntariado** social, poniendo valor en el mismo día a día, como un fenómeno que va cobrando mayor fuerza en la sociedad y la época actual.

<http://einclusion.esplai.org/2012/11/fatima-una-joven-voluntaria-en-el-red-conecta-de-apdis/>  
<http://einclusion.esplai.org/2012/10/apdis-y-el-fomento-del-voluntariado-en-los-telecentros/>

- Ⓜ TELECENTRO DE AYERBE, a través del Servicio de Voluntariado Europeo, desarrolla las formaciones y acciones del telecentro Red Conecta en Huesca.

<http://www.telecentroyerbe.org/index.php/joomla-overview>

- Ⓜ EICA, donde alrededor de 80 personas colaboran de forma activa y comprometida en cualquiera de los diferentes proyectos de la entidad durante el año. Desde 2010, los colaboradores, con el compromiso de voluntariado, adquieren la categoría de socios de la entidad. El socio colaborador participa con su tiempo en los diferentes proyectos: formación, mediación y sensibilización y son personas de diferente procedencia como Colombia, Marruecos, Algeria y Polonia.

<http://www.eicascantic.org/>

## VOLUNTARIADO CORPORATIVO DE MICROSOFT IBÉRICA

Desde el inicio de la colaboración, Microsoft ha potenciado y facilitado el trabajo voluntario de sus personas en Red Conecta en funciones como:

- ☉ Apoyo a los dinamizadores/as de los centros Red Conecta en la formación.
- ☉ Montaje de las aulas informáticas y acondicionamiento de locales.
- ☉ Difusión de los proyectos.
- ☉ Asesoramiento en materia informática a las entidades locales que desarrollan los proyectos Conecta.
- ☉ Participación en actos, entregas de diplomas y diferentes actividades de los centros Red Conecta.



**Puesta en marcha e inauguración del centro Red Conecta de Diagonal Mar, en Barcelona.** Las personas voluntarias de Microsoft, junto a las de Fundación Esplai acondicionan la sala, instalan los equipos y hacen la difusión del proyecto en el barrio.

**Participación de Microsoft y Fundación Esplai en el Marketplace, un espacio de relación entre empresas y ONG. Barcelona, 2011**



## OTROS PROGRAMAS



### CONECTA JOVEN

Un año más de Conecta Joven y el 7º Encuentro en Burjassot

<http://www.conectajoven.org/index.htm>



### Y TÚ, ¿CÓMO CONTROLAS?

Curso en modalidad e-learning sobre prevención de conductas adictivas para jóvenes.

Creación de materiales formativos (Actívate y Ágora). Entrega de premios a jóvenes en el 7º Encuentro Conecta Joven.

<http://tucontrolas.esplai.org>



### TRANSFORMEMOS EL OCIO DIGITAL

El proyecto tiene como objetivo elaborar metodologías, dinámicas y una formación eficaz que permita a educadores y asociaciones de tiempo libre incorporar como herramienta educativa las nuevas pantallas digitales propias del ocio de los adolescentes y jóvenes.

<http://www.esplai.org/arxius/PDFs/Publicacions/LibroTransformemos-el-ocio-digital-2010.pdf>



### METODOLOGÍA 2.0

La línea de formación Metodología 2.0 nació en 2010 con el objetivo de ofrecer estrategias metodológicas, recursos y conocimiento de las posibilidades de la web 2.0 para mejorar las habilidades y las competencias de los profesionales y la ciudadanía para visualizar y humanizar e integrar la web social en su trabajo.

<http://metodologiadospuntzero.ning.com>



## MOVIMIENTO GLOBAL DE TELECENTROS



### VET4E-INCLUSION (Proyecto Lifelong Learning )

<http://www.efacilitator.eu/wordpress/>

Sobre la base de un análisis transnacional, "VET4e-i" desarrolla una solución formativa innovadora dirigida a ayudar a los países europeos a afrontar los retos comunes de la e-inclusión, a través de un currículo formativo certificable para los e-dinamizadores, centrado en el desarrollo de competencias clave de los usuarios en riesgo de exclusión, promocionando el empoderamiento de estos grupos en la sociedad del conocimiento. Este currículo formativo estará basado en un clima de formación inspirado en Web2.0 y en una metodología didáctica centrada en las personas usuarias finales de los centros de acceso a las nuevas tecnologías (telecentros).



**Employment Toolkit**  
Key Competences For All

### KEY COMPETENCES FOR ALL (Proyecto Lifelong Learning)

<http://www.keycompetences.eu/wordpress/>

La formación propuesta está enfocada a la mejora de las expectativas de empleabilidad a través de las TIC utilizando la metodología desarrollada en el proyecto Key Competences for all – Competencias para todos (KC4all), un proyecto europeo financiado por la EACEA y desarrollado en colaboración con 6 organizaciones europeas.

### ACTUALMENTE...

#### RAISE4e-Inclusion y Trans eFacilitator

<http://raise4einclusion.eu/>

<http://elearning.trans-efacilitator.eu/moodle/>

Dando continuidad y mejorando el proyecto original VET4e-i que Fundación Esplai lideró en el período 2009-2011, los proyectos RAISE4e-i y Trans eFacilitator apuestan por el empoderamiento digital de la ciudadanía mejorando las competencias y habilidades de los e-facilitadores a través de cursos de formación en Francia, Italia, Rumanía, Suiza, Alemania, Portugal y Letonia.



Reinforcing the Attractiveness,  
Impact and Skills of e-Facilitators for  
e-Inclusion



## CAPACITACIÓN Y CUALIFICACIÓN PROFESIONAL DE LA PERSONA DINAMIZADORA

### ACADEMIA NACIONAL DE TELECENTROS: Ciclos formativos para personas dinamizadoras de espacios TIC

Desde el primer ciclo formativo, desarrollado en mayo del 2005, se han realizado a fecha de diciembre de 2012, 20 ciclos formativos, todos bajo el concepto de Academia de Telecentros ideado por **Telecentre.org Foundation**. Desde entonces han sido formados 5521 profesionales a través de 171 módulos formativos.

Lo más relevante ha sido la experiencia de colaboración entre las redes de telecentros de España, articulada mediante el liderazgo de la **Asociación Comunidad de Redes de Telecentros** y materializada a partir de la experiencia en la formación para profesionales de la dinamización TIC de Fundación Esplai. Ha tomado forma de un consorcio de redes orientado a garantizar la sostenibilidad del programa de formación para los dinamizadores y dinamizadoras de los Espacios TIC.

<http://campusformacion.comunidaddetelecentros.net/>

En la misma línea, se inicia en 2013 la **ACADEMIA GLOBAL DE TELECENTROS**, a través de "QdeTIC", **Cualificación profesional del Dinamizador/a del Espacio TIC**. La Cualificación Profesional del Dinamizador del Espacio TIC es de nivel 3 según el Catálogo Nacional de Cualificaciones Profesionales y se corresponde con el nivel 3 del Marco Europeo de Calificaciones, donde las unidades de competencia son:

1. Administrar los recursos económicos y de infraestructura y gestionar el equipo humano del Espacio TIC.
2. Gestionar y mantener los recursos tecnológicos del Espacio TIC.
3. Definir y realizar las políticas y programas de relaciones públicas del espacio TIC.
4. Gestionar la comunicación en el espacio TIC, con y entre las personas usuarias, y el funcionamiento cotidiano del espacio.
5. Llevar a cabo la actividad del Espacio TIC de manera autónoma o en equipo.
6. Formar a los usuarios internos y externos del espacio TIC.



# NUEVA IMAGEN RED CONECTA

**Metodología**

En Red Conecta trabajamos a través de una metodología basada en metodologías adaptadas a cada colectivo, con talleres y talleres de experimentación y aprendizaje de los contenidos, promoviendo que los participantes participen con los TIC y aprendan de la experiencia con los dispositivos móviles y conectividad.

Desde Fundación Esplai se promueven, acompañamos y apoyamos metodológicamente a los colectivos en el desarrollo de proyectos de e-inclusión, se organizan actividades presenciales y se ofrece un apoyo de formación, asistencia y los procesos de acompañamiento a través de una plataforma virtual.

Red Conecta desarrolla proyectos de e-inclusión con los TIC y se trabaja especialmente en los que pueden permitir mejorar el rendimiento a través de la conexión de los dispositivos, potenciando la conectividad y el acceso a los contenidos digitales.

Red Conecta trabaja con una red de colaboradores en España y Europa con el objetivo de generar conocimiento a través de talleres presenciales y virtuales de proyectos.



Fundación Esplai

**Cómo contactar**  
902 190 611  
fundacion@esplai.org www.fundacionesplai.org

C/El Árbol, 42-04  
03020 El Port de Sagunt (Valencia)

**redconecta**

Más información:  
www.redconecta.org  
@redconecta.es  
www.facebook.com/proyectorconecta  
www.youtube.com/redconecta  
#redconecta



Microsoft

Fundación Esplai 902 190 611 www.esplai.org

**redconecta**  
ciudadanía conectada




**Fundación Esplai**  
Fundación Esplai es una organización de carácter social que trabaja para mejorar "la calidad de vida de la persona, fortaleciendo sus habilidades educativas de saber y el saber hacer, mejorar el medio ambiente y promover la ciudadanía y la inclusión social con educación tecnológica".

**Qué es la e-inclusión**  
La Sociedad de la Información genera nuevas formas de mediación para hacer posible el progreso y por primera vez, personas, colectivos e individuos no pueden acceder a diferentes servicios, actividades o espacios de las instituciones educativas, sanitarias, tecnológicas, de ocio y de ocio, que las Tecnologías de la Información y la Comunicación (TIC) permiten.

Fundación Esplai, a través de sus proyectos de e-inclusión, trabaja para conseguir un desarrollo para que estos colectivos salgan de esta situación.

**Qué es Red Conecta**  
Red Conecta es una red de colaboración que promueve el desarrollo personal, colectivo y comunitario. Es también una red de acompañamiento. En cualquier caso, Red Conecta es una red de acompañamiento que trabaja en el desarrollo social, desde la presencialidad, la virtualidad, la presencialidad y la virtualidad del aprendizaje a través de un proyecto comunitario donde los colectivos están implicados, participan activamente y comparten lo que aprenden.

Resumen de objetivos de Red Conecta: mejorar el acceso y la formación en tecnologías de la Información y la Comunicación (TIC), promover la inclusión social y mejorar la calidad de vida de las personas.



**¿Cómo funciona?**  
Actividades en un telecentro Red Conecta

- Una conversación de los usuarios y recursos por parte de otros ONG
- Realización de talleres en la e-administración
- Acompañamiento en las competencias de empleo
- Actividades de autoformación
- Formación en el uso de dispositivos móviles y web 2.0
- Acceso libre a los equipos en los talleres disponibles
- Asesoramiento en el uso de dispositivos tecnológicos, uso de Internet, etc.

**¿Qué es un Telecentro Red Conecta?**

Un espacio con equipamiento tecnológico y/o tecnológico donde las personas desarrollan sus actividades y aprenden a las personas en el aprendizaje de las TIC y el acceso a los contenidos digitales de los contenidos.

**¿Qué es un telecentro?**  
A lo establecido en general, con prioridad para:  
 - Jóvenes de 16 a 30 años  
 - Mujeres con dificultades de acceso al mundo laboral  
 - Desempleados de larga duración  
 - Personas mayores  
 - Personas con discapacidad  
 - Personas con dificultades de movilidad  
 - Extranjeros del territorio  
 - Organizaciones del Tercer Sector

**Líneas de actuación**

**Alfabetización Digital**, y adquisición de habilidades tecnológicas digitales necesarias para el uso de las TIC en la formación en competencias.  
 Desarrollo de talleres, en modalidad presencial para que las personas accedan a servicios de e-inclusión y a herramientas de las TIC.

**Impulsar y mejorar** proyectos de e-inclusión y de formación (Microsoft Office Specialist) a través del programa Esplai TIC y otros recursos y programas tecnológicos.

**Impulsar** actividades de e-inclusión y de formación de colectivos de personas mayores.

**Ofertar** formación de calidad de e-inclusión en la Sociedad de la Información. Desarrollar y TIC en el uso de Internet y de los contenidos.

**Desarrollar** TIC, actividades, asesoramiento y recursos para garantizar el acceso a las TIC de las personas con discapacidad.

**Desarrollar** TIC, TIC, formación con el objetivo de facilitar la integración de las TIC en el funcionamiento de las organizaciones.

**Formación** para profesionales permitiéndoles fortalecer sus capacidades y competencias, facilitando una formación en línea, gestión de contenidos, gestión de contenidos TIC, etc. en colaboración con la Unión Europea.

**Desarrollar** un nuevo punto de encuentro virtual, potenciando así los procesos de inclusión de las personas con discapacidad.

**Desarrollar** actividades de e-inclusión y de formación en otros países donde y con la participación de los propios telecentros Red Conecta.

**Realizar** y evaluar de contenidos y materiales para diferentes tipos de colectivos y colectivos con diferentes necesidades educativas y de uso de las TIC.

NUEVA IMAGEN RED CONECTA



## HERRAMIENTAS DE COMUNICACIÓN

<http://einclusion.esplai.org>

Espacio virtual donde se pueden seguir las últimas noticias de la Red Conecta y Conecta Joven así como las buenas prácticas y recursos detectados desde los diferentes Centros.



<http://comunidadconecta.ning.com/>

Espacio virtual para todas las personas involucradas en Red Conecta y Conecta Joven.

Espacio de trabajo colaborativo en el que se intercambia información, interacciona y se genera conocimiento.

Espacio que facilita la visualización de la red social y la actividad desarrollada por personas que componen esta comunidad.

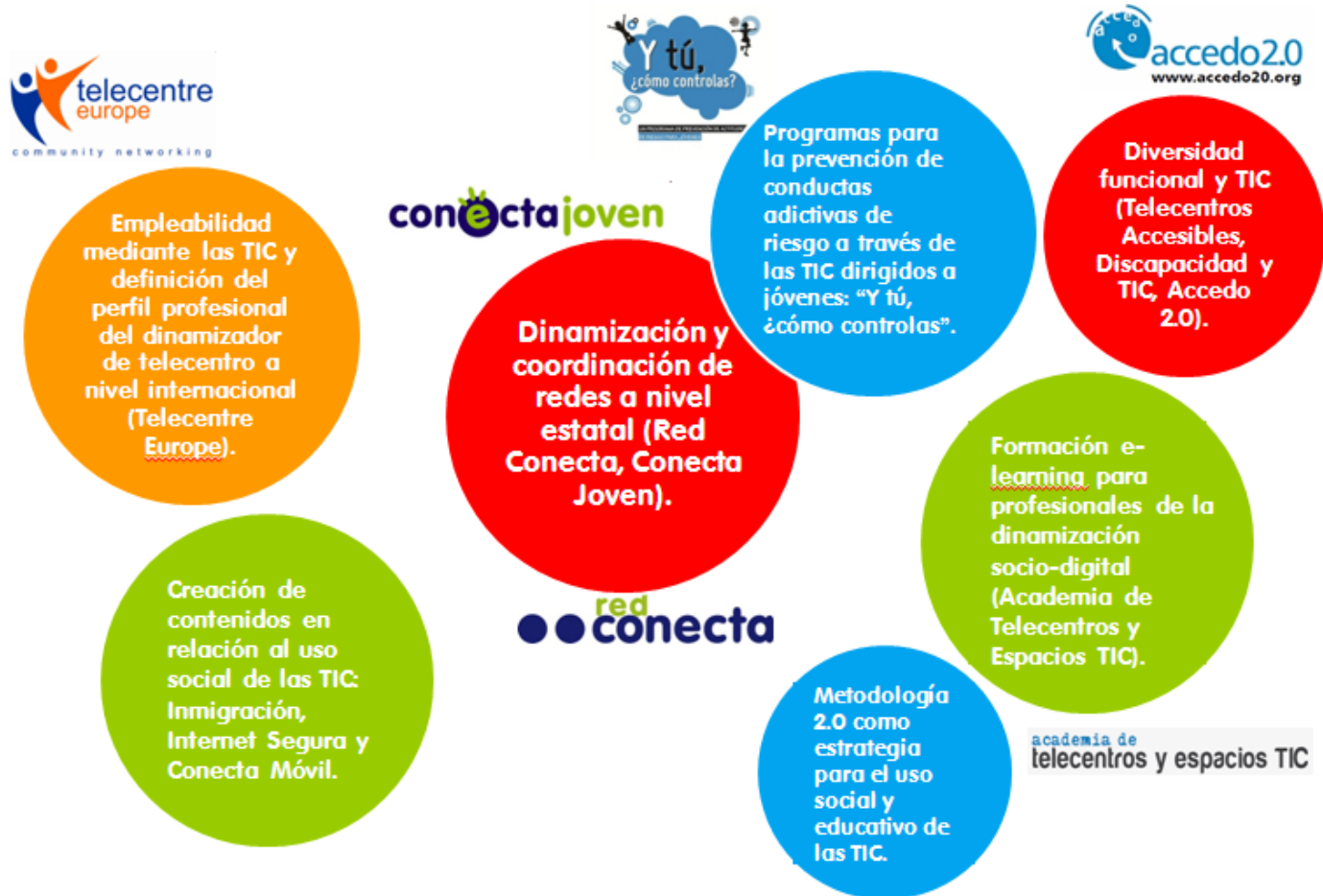




## ALGUNAS EXPERIENCIAS RED CONECTA

- ☞ Gloria nos cuenta su experiencia en el Telecentro Red Conecta San Valero en el barrio Madalena, Zaragoza <http://www.youtube.com/watch?v=DvVxKC2kHrg>
- ☞ Red Conecta con la Red Nacional de Telecentros de Colombia apoyando los centros de acceso público a las TIC <http://www.telecentros.org.co/organizaciones.shtml>
- ☞ Red Conecta frena la exclusión con formación tecnológica gratuita [http://elpais.com/diario/2007/04/12/ciberpais/1176342026\\_850215.html](http://elpais.com/diario/2007/04/12/ciberpais/1176342026_850215.html)
- ☞ Internet y formación informática gratis con la Red Conecta <http://www.ahorrodiario.com/tv-e-internet/internet-y-formacion-informatica-gratis-con-la-red-conecta>
- ☞ Sara Mora, dinamizadora del Red Conecta de Gavarda, seleccionada a "Las 100 mujeres administradoras sobresalientes de Telecentros".  
<http://comunidadconecta.ning.com/profiles/blogs/sara-mora-dinamizadora-del-red-conecta-de-gavarda-seleccionada-a->
- ☞ Sara Mora Tormo gana MyTelecentre @Work de fotos del Concurso de Ensayo para Europa <http://comunidadconecta.ning.com/profiles/blogs/sara-mora-tormo-gana-mytelecentre-work-de-fotos-del-concurso-de-e>

# Fundación Esplai promueve diferentes proyectos de e-inclusión de la ciudadanía.





Cómo contactar

93 474 55 46

[fundacion@esplai.org](mailto:fundacion@esplai.org) [www.fundacionesplai.org](http://www.fundacionesplai.org)

C/ Riu Anoia, 42-54

08820 El Prat de Llobregat (Barcelona)

redconecta



Web : [www.redconecta.net](http://www.redconecta.net)

Mail: [info@redconecta.net](mailto:info@redconecta.net)

Facebook: [www.facebook.com/redconecta.einclusion](http://www.facebook.com/redconecta.einclusion)

Slideshare: [www.slideshare.net/conectaahora](http://www.slideshare.net/conectaahora)

Skype: [red.conecta](https://www.skype.com/redirect?cid=skype:red.conecta)

Twitter: [@e\\_inclusion](https://twitter.com/e_inclusion) [#redconecta](https://twitter.com/redconecta)